



# SE FORMER POUR DÉVELOPPER SES SOFTSKILLS



PAR LUXOR GROUP



# QUI SOMMES NOUS ?

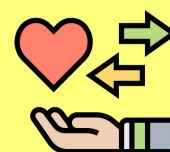
---

**Luxor group est un organisme datadocké spécialiste des formations, conseil et coaching comportemental.**

**Nos intervenants experts sont à la fois certifiés dans leurs domaines et ont tous une longue expérience opérationnelle en entreprise.**

**Nous intervenons en présentiel et distanciel sur le développement des softskills, la qualité de vie au travail, les bonnes pratiques managériales et le leadership.**

**En distanciel, le programme est composé de 4 modules découpés en séries de 2 heures par visio avec des groupes limités à 8 personnes. Des exercices sont ensuite envoyés par le formateur.**



Qualité du contenu

Qualité pédagogique

Dynamique et conviviale

Ecoute et empathie

**N'ATTENDEZ PLUS, ET VENEZ DÉCOUVRIR L'ÉTENDUE DE NOTRE OFFRE DE FORMATIONS EN PRÉSENTIEL ET DISTANCIEL !**

# NOS MODULES

---

## Efficacité professionnelle

### ***Prise de parole en public***

Travailler le pitch, le storytelling, l'analogie, les messages clés en gérant son trac

### ***Communiquer et interagir efficacement***

Adapter la communication et argumentation en temps réel avec agilité et pertinence

### ***Développer l'intelligence émotionnelle***

Comprendre, maîtriser ses émotions et la relation émotionnelle avec l'autre

### ***Négocier efficacement***

Maîtriser les techniques de négociation, argumentation et closing

### ***Gérer la relation client***

Comprendre les enjeux du client et adapter son comportement et communication



# Management

## **Media training**

Articuler un discours efficace face à un enjeux stratégique en temps réel

## **Sensibiliser au handicap physique et cognitif**

Comprendre les biais inconscients, lever les freins, mettre en place une politique d'inclusion

## **Gérer la Diversité**

Recruter et intégrer éthiquement la diversité de genre, culturelle, intergénérationnelle etc..

## **Le management éthique et solidaire**

Mettre en place des bonnes pratiques fondées sur l'empathie, la bienveillance, l'écoute et l'altruisme

## **Développer empathie et bienveillance au sein de son équipe**

Exercices pratiques avec études de cas personnels et contextuels

## **Agilité et Leadership**

Les 5 drivers du leadership agile: anticiper les changements, générer de la confiance, gérer les risques, développer la créativité, KPIS et résultats



# Qualité de vie, RPS et Gestion du stress

## **Qualité de vie au travail: les 7 piliers fondamentaux**

Mettre en place une politique de bonheur au travail: ateliers de co développement, bonnes pratiques au quotidien, intelligence collective, zones de ressources etc..

## **Détecter et Gérer les RPS**

Faire un diagnostic de l'état émotionnel, analyse des indicateurs et mise en place d'actions d'améliorations

## **Techniques efficaces de gestion du stress**

Pratiquer la Cohérence cardiaque, Sophrologie, Pleine conscience, Techniques de respiration..pour se ressourcer



# Développement personnel

## ***Mieux se connaître avec la Process com***

Inventaire de personnalité individuel pour comprendre ses points forts, canal de communication, besoins psychologiques, zones de stress ...

## ***Gagner en confiance et assertivité***

Pour reprendre confiance et estime, renforcer son positionnement et assertivité

## ***Reprendre confiance en soi et se positionner***

Techniques de lâcher prise et de résilience simples et efficaces



# LE BILAN DE COMPÉTENCE

**Vous souhaitez faire un point sur votre vie professionnelle, analyser vos compétences, vos aptitudes et vos motivations ?**

**Luxor Group vous accompagne dans la réalisation de votre projet professionnel.**

**Le Bilan de Compétences se déroule en 3 étapes :**

- **Un entretien individuel pour définir vos besoins et vous présenter les conditions de déroulement.**
- **Une phase d'investigation qui permet d'analyser vos aptitudes et vos centres d'intérêts. (Tests de personnalité, Orientation professionnelle...)**
- **Une conclusion avec remise d'un document de synthèse. Elle reprend votre projet et définit les étapes de sa mise en œuvre.**

**Les actions sont conduites, de manière individuelle, dans le respect du code éthique et déontologique et vous êtes seul destinataire des conclusions du bilan.**



# COMMENT ÇA MARCHE ?

---



***Demande du formulaire d'inscription ou d'information:  
contact@luxorgroup.fr***



***Prise en charge possible de la formation entreprise ou particulier:  
nous contacter sur info@luxorgroup.fr***



***Réception des identifiants de connexion et info pratiques***



***Envoi des documents de formations préparatoires***



***Exercices et suivi post formation***



***Suivi pédagogique individuel***



# Contactez nous

---

***Vous êtes intéressé(e), vous souhaitez échanger avec un membre de l'équipe ?  
N'hésitez pas et contactez nous !***



**contact@luxorgroup.fr**



**01 86 65 41 42**

